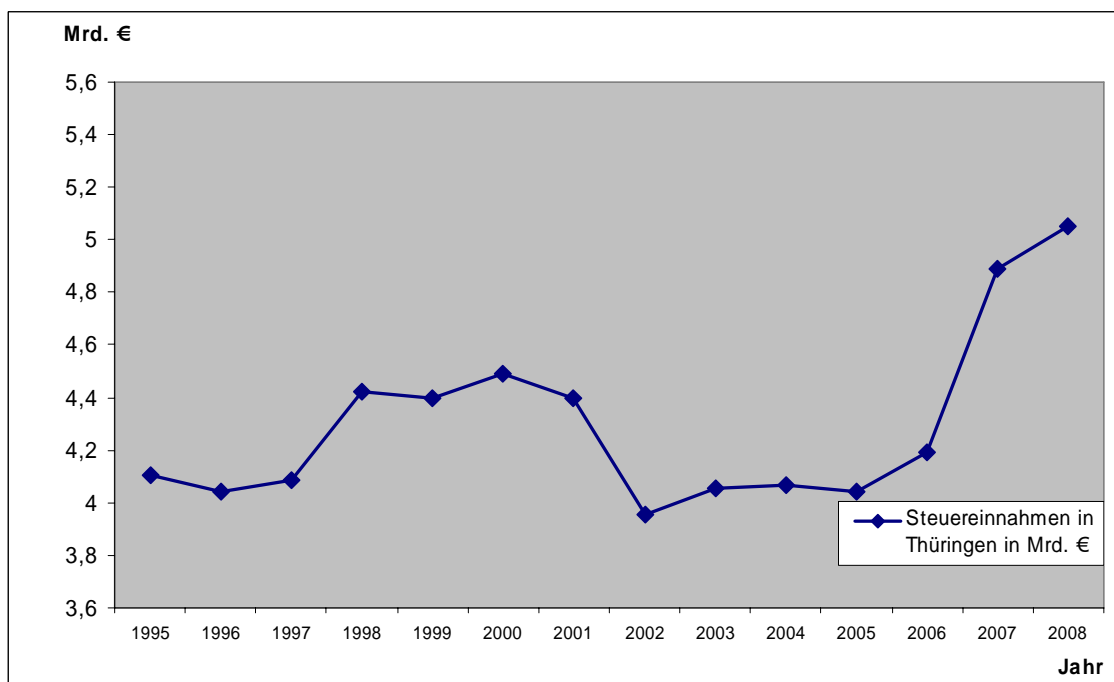


## Entwicklung ausgewählter finanzwirtschaftlicher Kennzahlen

Die Steuereinnahmen in Thüringen haben sich seit dem Jahr 1995 wie folgt entwickelt:

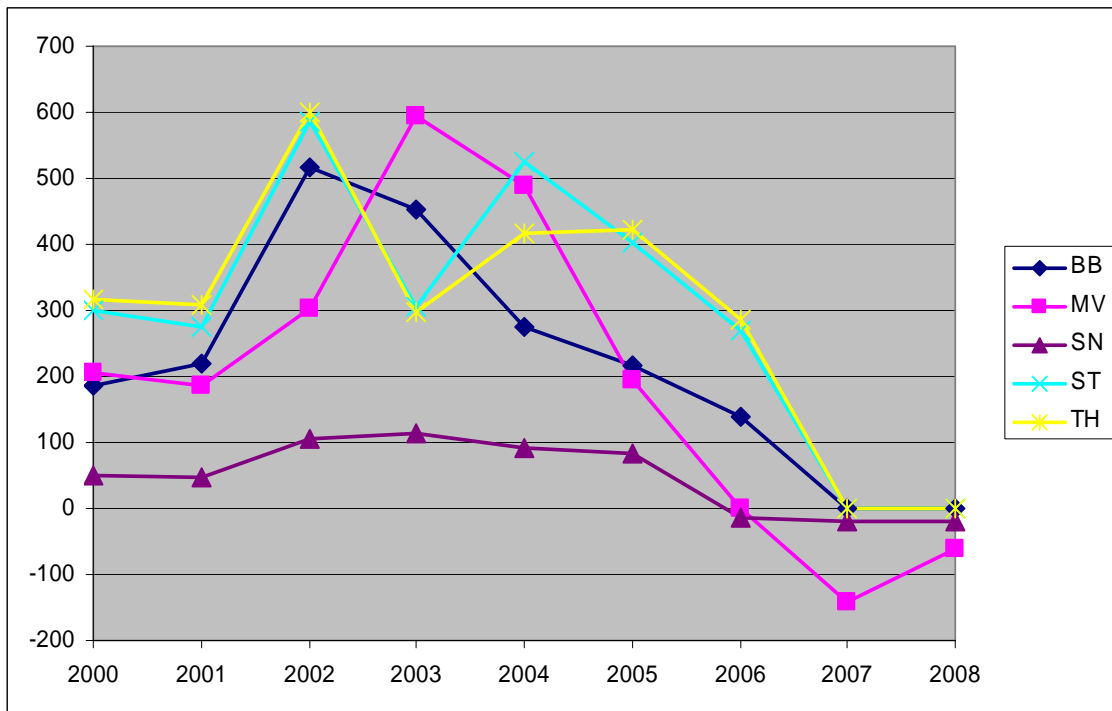
### Steuereinnahmen in Thüringen in den Haushaltsjahren 1995 – 2008 in Mrd. €



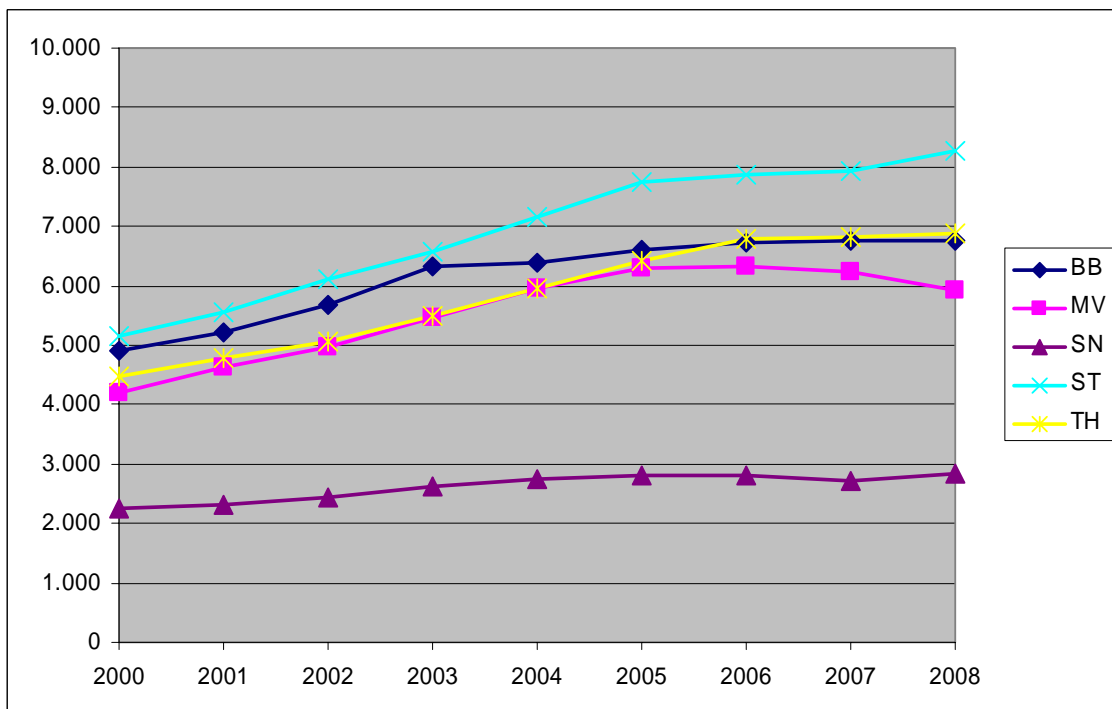
Nachfolgend sind einige wichtige finanzwirtschaftliche Kennzahlen für die Haushaltsjahre 2000 bis 2008 im Vergleich der neuen Länder dargestellt\*:

\* Erläuterung der im Weiteren benutzten Abkürzungen:  
BB – Brandenburg  
MV – Mecklenburg-Vorpommern  
SN – Sachsen  
ST – Sachsen-Anhalt  
TH - Thüringen

### Nettokreditaufnahme der Haushaltsjahre 2000 bis 2008 je Einwohner in €

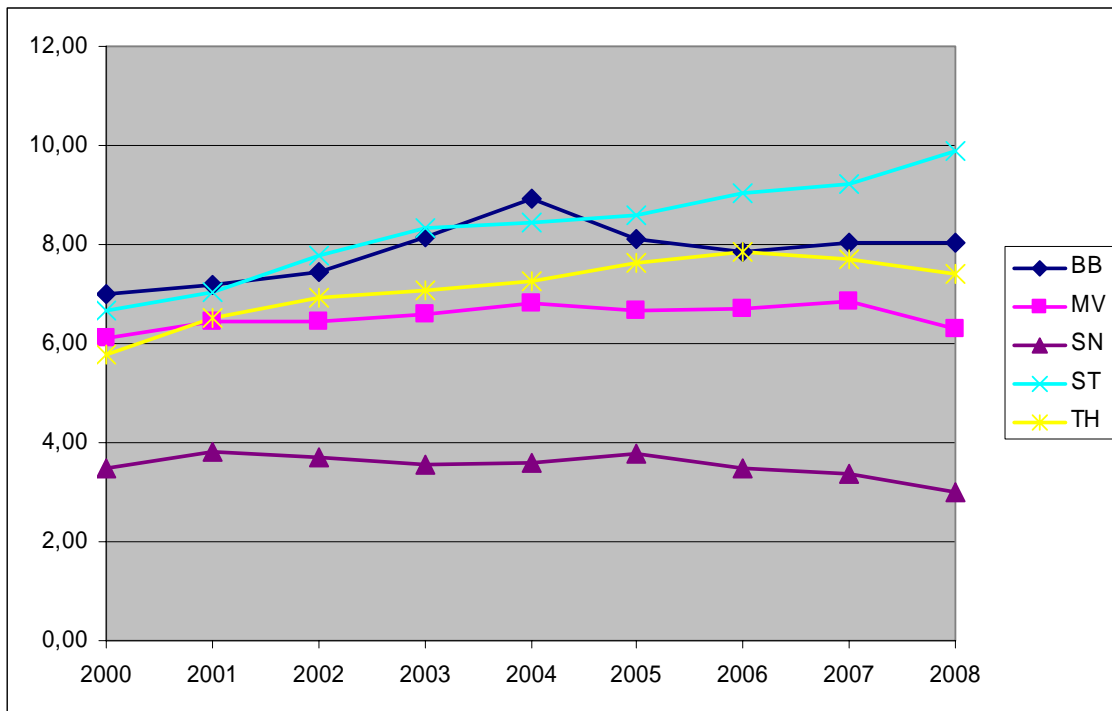


### Kreditmarktschulden in den Haushaltsjahren 2000 bis 2008 je Einwohner in €\*)



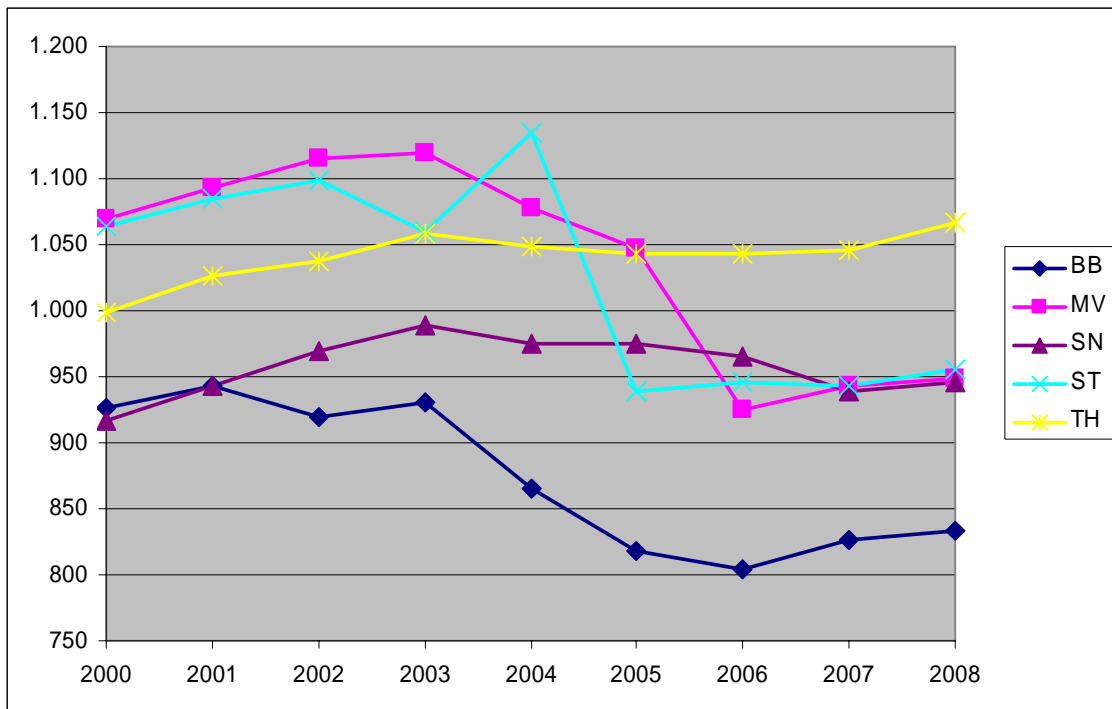
\*) Pro-Kopf-Verschuldung.

### Zins-Ausgaben-Quote der Haushaltsjahre 2000 bis 2008 in v. H. \*)

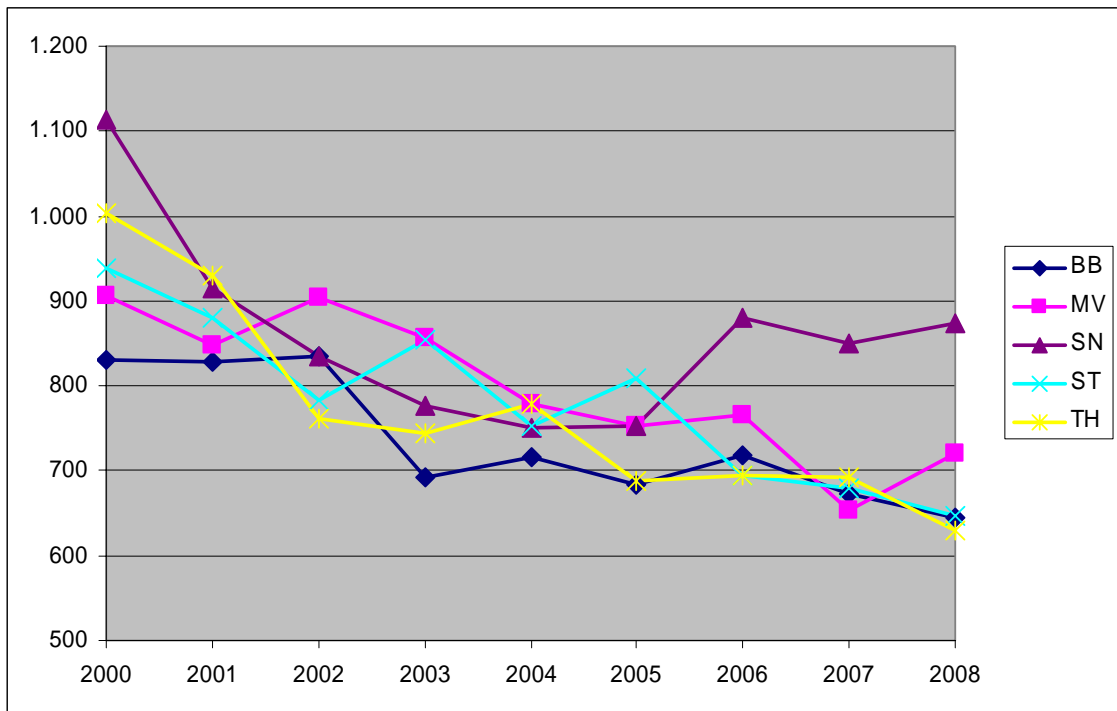


\*) Anteil der Zinsausgaben an den bereinigten Gesamtausgaben.

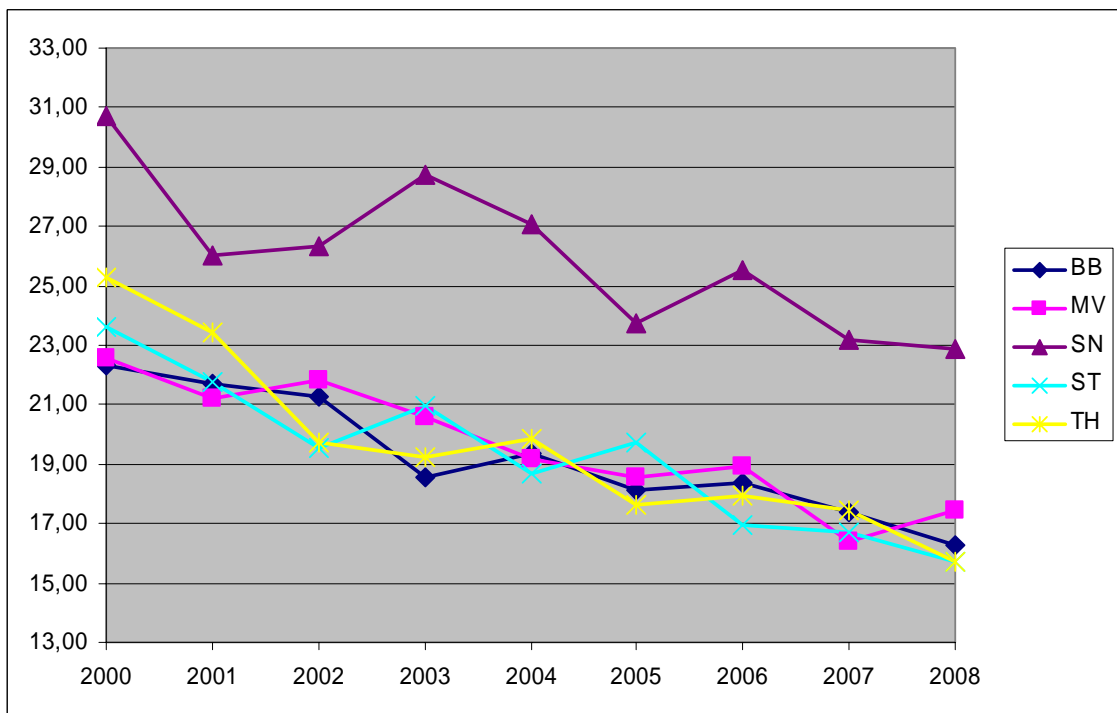
### Personalausgaben der Haushaltsjahre 2000 bis 2008 je Einwohner in €



### Investitionsausgaben der Haushaltsjahre 2000 bis 2008 je Einwohner in €



### Investitionsquote der Haushaltsjahre 2000 bis 2008 in v. H. \*)



\*) Anteil der Ausgaben für Investitionen an den bereinigten Gesamtausgaben.